



# Knuff

## Affärsutveckling inom kulturella näringar

**Kalmar**

nov 2013 – maj 2014

KVINNORS  
FÖRETAGANDE  
STÄRKER  
SVERIGE

**TILLVÄXT  
VERKET**

REGIONFÖRBUNDET  
I KALMAR LÄN



**Camilla Bengtsson**  
Utveckling och projektledning  
inom samhälle och kultur.

**t** 0705 712 533  
**m** camilla@camillabengtsson.se  
**w** www.camillabengtsson.se

# Syfte

Öka deltagares omsättning genom att öka efterfrågan och försäljning.

## Innehåll

**TVådagars internat och fem gemensamma heldagsworkshops.**



**Idéarbete och kreativitet.**

*Henrik Johansson, Change Design*

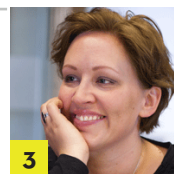
**Individuella möten och arbetsmaterial**

Avgränsa och klargöra, få fram drömbild, utforska möjligheter, omsätta i handling och följa upp. Innehåll: Teman från workshops, kompletterande innehåll, uppföljning arbetsmaterial samt individuella behov inom teman. Processledare: Camilla Bengtsson.



**Utveckling affärsidé, -koncept och -modell.**

*Lisa Renander, Go Enterprise*



**Fokusgrupper samt pitchning för extern panel.**

*Anette Blomqvist, Almi, Cecilie Stranger-Thorsen samt Eva Tufte, Svenska Trasmattor.*



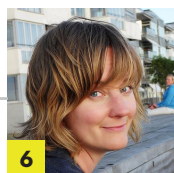
**Sälj och förhandling.**

*Linda Nordfors, Reflection Company*



**Ekonomi och prissättning.**

*Maria Österåker*



**Marknadsföring.**

*Kristin Heinonen, Good Old*



**Avslutning/upsamlingsheat: Trygghetssystemen, offentlig upphandling, immateriella rättigheter, struktur, prioriteringar & fokus m.m.**

*Camilla Bengtsson, Camilla Bengtsson AB.*



# Deltagare

Fem kvinnor i Kalmar län som driver företag inom kulturella näringar, startade i projektet. Fyra kvinnor har slutfört projektet.



## Agneta, Kalmar

Agneta arbetar med konst och installationer av olika slag men fokuserar nu mest på sitt måleri. Hon kommer under resten av året mest att arbeta med Skapande skola och andra projekt i samverkan med offentliga verksamheter. Agneta har under Knuff jobbat med att prioritera mellan sin mångfald av idéer och uppdragsförslag. Knuff har gett stöd och verktyg i den struktureringen.

*Jag hade aldrig klarat att gå igenom en sådan här utvecklingsprocess på egen hand. Mina kompetenser inom att arbeta energiskt med många olika tekniker och uttryck och de fördelar det medför, innebär också svårigheter inom just prioriteringar, struktur och fokus.*



## Anna-Saga

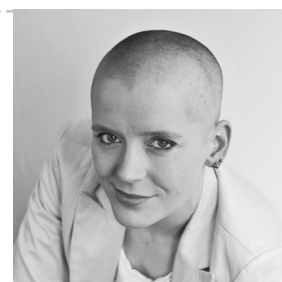
I sitt företag Rain Rex Design har Anna-Saga arbetat med olika saker, men fokus inom projektet har framförallt varit den egna konstverksamheten.



## Annelie, Nybro

Med teatern som bas erbjuder Miss Annelie föreläsningar, kurser, föreställningar m.m. Just nu ligger hennes fokus på föreläsningar och hon ska arbeta med att sälja in fler sådana. Hon kommer också att jobba vidare med affärsutvecklingen av sin verksamhet. Det bästa med Knuff tycker Annelie har varit alla nya människor att bolla idéer med, samt verktygen

hon fått för att se in i sitt företag och klargöra vad hon egentligen gör och ska arbeta vidare med.



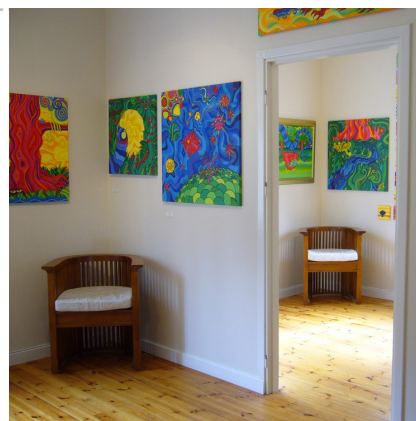
*Framförallt har projektet inneburit att jag städat upp i mitt utbud; nu fokuserar jag och nischar in mig på det som jag är allra bäst på.*





### **Inga, Gullabo**

Inga är konstnären som via Knuff fått insikt i att hon och hennes verksamhet är en odelbar enhet. Hon tycker att Knuff fått henne att förstå det och att hon fått en rejäl knuff som väckt henne ur en lång och besvärlig blockad.



Hon anser att det bästa med Knuff har varit de andra underbara och

intressanta deltagarna och hon kände sig trygg och accepterad av alla. Nu är det mycket på gång och Ingas fokus är framförallt att skapa.

*Jag vågar mer nu och det ger mig en härlig känsla av frihet!*

